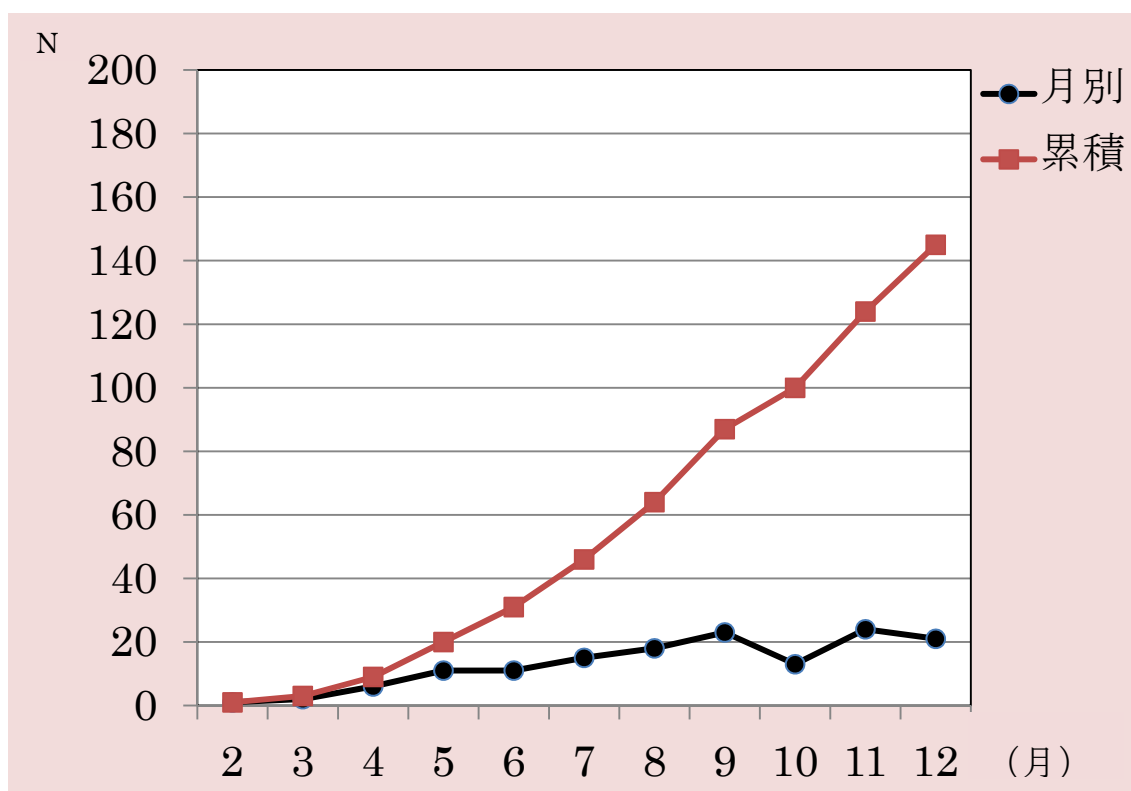


## 平成24年12月31日までの登録状況



### 【解説】

平成24年2～12月の登録数は146名(WB法陽性者が113名、判定保留が33名)でした。

・WB法陽性妊婦78名が選択した栄養法：短期母乳44名、人工栄養22名、冷凍母乳5名、母乳栄養7名。

・判定保留妊婦16名にPCR法が実施され3名が陽性、13名が陰性。乳汁の選択：短期母乳5名、人工栄養2名、冷凍母乳2名、母乳栄養11名。

お願い！

- 1) 現時点でのコホート研究の登録数は、予定数を大幅に下回っております。本研究への協力の意思を示している施設におかれましては、速やかに倫理委員会の承認を得ていただきますようお願いいたします。
- 2) WB法陽性妊婦の場合の乳汁栄養法は、原則として人工栄養、短期母乳、冷凍母乳の3者から選ぶことになっています。3ヵ月以上の母乳栄養を強く妊婦が希望する場合には、母子感染率の高さを含めて十分に説明し、それでも意思を撤回しない場合のみとしてください。
- 3) WB法判定保留妊婦に対しては可能な限りPCR法を実施し、その結果も踏まえて妊婦に説明し、乳汁の選択をしていただくようお願いいたします。